

(Munkautalvány rendelés száma)

JEGYZŐKÖNYV TÉNYMEGÁLLAPÍTÁSRÓL

(Munkautalvány mellékletét képezi)

A jegyzőkönyv készült:

202...év hó..... napóra perc település

..... utca hsz. em.ajtó szám alatti felhasználási helyen.

Jelen vannak:OPUS TIGÁZ Zrt. részéről

.....OPUS TIGÁZ Zrt. részéről

.....Felhasználó /képviselője

***Felhasználó képviselőjének adatai:**

Milyen jogcímen van jelen:

Név:Anyja neve:

Szül.hely, idő.: Tel.:

Lakcím/levelezési cím:

Az ellenőrzés során: Rendőrség; NAV; Katasztrófavédelem; szakértő; hatósági tanú

jelen volt intézkedett, nem volt jelen;

* Csak abban az esetben kell kitölteni, ha nem a felhasználó van jelen!

A földgázellátásról szóló 2008. évi XL. törvény rendelkezéseinek végrehajtására kiadott 19/2009. (I. 30.) Korm. Rendelet 1. számú melléklet (Földgázelosztási Szabályzat)

18.11. A felhasználási helyen végzett ellenőrzés eredményét minden esetben írásbeli dokumentumban kell rögzíteni.

18.12. A felhasználási helyen végzett ellenőrzés csak a felhasználó, képviselője, meghatalmazottja vagy független tanú jelenlétében folytatható le.

18.13. Az ellenőrzést végzőknek az ellenőrzés megkezdésekor egyértelműen közölni kell a felhasználóval, képviselőjével, vagy a tanúval az eljárás célját.

18.14. Az ellenőrzést végzőknek fel kell kérnie a 18.13. pont szerinti személyt, hogy az ellenőrzés teljes időtartama alatt tartózkodjon az ellenőrzés helyszínén. Ha a felkért személy ennek a kérésnek nem tesz eleget, ennek tényét az írásbeli dokumentumban rögzíteni kell.

18.15. A 18.13. pont szerinti személy az ellenőrzés során az ellenőrzést végzőkkel köteles együttműködni, így különösen a felhasználási helyre történő bejutást és az ellenőrzést lehetővé tenni, annak teljes időtartama alatt a helyszínen tartózkodni, az írásbeli dokumentumot aláírni. Az ellenőrzéssel, annak körülményeivel, illetve eredményével kapcsolatos állásfoglalását a 18.13. pont szerinti személy jogosult a jegyzőkönyvben feltüntetni.

A felhasználó helyett harmadik személyként eljáró természetes személy (pl. meghatalmazott, képviselő, megbízott) – tanú aláírásával érintett nyilatkozat esetén a tanú – kifejezetten hozzájárul ahhoz, hogy az OPUS TIGÁZ Zrt., mint adatkezelő - a jelen dokumentumban vagy egyéb módon - részére megadott személyes adatait a földgázelosztási tevékenység elvégzése érdekében kezelje. Az adatkezelésre vonatkozó rendelkezéseket az adatkezelő adatkezelési tájékoztatója tartalmazza, mely az alábbi linken: <https://www.opustigaz.hu/dokumentumok/Adatkezesi-tajekoztato> és üzletszabályzatban érhető el. Az érintett, jelen nyilatkozatot az adatkezelésre vonatkozó tájékoztató tartalmának ismeretében teszi.

- Az ellenőrzés céljáról és menetéről szóló tájékoztatást megértettem, az ellenőrzésre és a felhasználóra vonatkozó fenti jogszabályi előírásokat tudomásul vettem. igen nem

- Kijelentem, hogy az ellenőrzés során a helyszínen tartózkodom. igen nem

.....
felhasználó / képviselőjének aláírása

Az OPUS TIGAZ Zrt. képviselőjének ténymegállapításai:

- Nyomás alatti gázellátó, felhasználói rendszer megbontást, átalakítást tapasztaltunk**
- Hatósági, gyártói vagy engedélyesi jogi zár, biztonsági matrica rongálását tapasztaltunk.....**
- A fogyasztásmérő berendezés vagy tartozékának rongálását, befolyásolását tapasztaltunk....**

- Gázmérő működést vizsgáló berendezés (kontrollmérő) használata: igen nem; gysz:
- vizsgálat eredménye: megfelelt nem felelt meg
- Egyéb berendezés használata: igen nem Megnevezése:

A fogyasztásmérő berendezés leszerelésével, kiiktatásával, megkerülésével szabálytalan gázvételezést tapasztaltunk:

- gázmérő leszerelésével és a mérőhely átkötésével
- nyomásszabályzó hollandi menetes kötés megbontásával
- méretlen vezetékbe szerelt golyóscsap megbontásával
- előkert felállítás menetes kötésének megbontásával
- Egyéb:.....

A szolgáltatás szüneteltetése idején önkényes visszakapcsolást tapasztaltunk:

- gázmérő leszerelésével és a mérőhely átkötésével
- gázmérő csonk megbontását követően vaktárcsa eltávolításával, rongálásával
- nyomáscsökkentő illegális felszerelésével és mérőhely átkötésével
- mérőhely megkerülésével
- Egyéb:.....

Szerződés nélküli rendszerhasználatot tapasztaltunk:

- az elosztó vezetékre engedély nélkül rácsatlakozott
- kiépített leágazó elosztóvezeték engedély nélkül összekötötte a csatlakozó vezetékkel
- jogi zárral ellátott elzáró-szerelvényt önkényesen visszanyitott
- Egyéb:.....

Műszaki adatok:

A fogyasztásmérő berendezés típusa:

Gyári száma: Gyártási év: Hitelesítés éve:

MKEH plombák jele, száma:

Fogyasztásmérő berendezés számláló állása: m³

Méretlen oldali plomba sz.: Mért oldali plomba sz.:

Biztonsági matrica száma: Biztonsági matrica száma:

Nyomásszabályozó: típusa: Gyári száma:

Plombák száma:

Beépített felhasználói készülékek: (kivéve CNG kompresszor)

Megnevezés	Típus:	Darab:	névleges gázterhelése (m ³ /h) / Teljesítmény (KW)
.....
.....
.....
.....

Kiegészítő adatok

A fogyasztónál szabálytalan vételezésre kialakított rendszer üzemelt;

a szabálytalan vételezés technikai lehetőség ki volt építve, de a szemle alkalmával nem üzemelt;

A jogtalan gázvételezés technikai megvalósítása: házi; szakszerű kialakításra utal.

A kialakított kerülővezeték anyaga: acél; KPE; gumi; flexibilis cső egyéb.....

A kerülővezeték elemein található információk pl. gyártási dátum stb.:

A fogyasztásmérő kikerülésére használt eszközt, vezetékét:

a helyszínen hagytuk; elhoztuk; rendőrség lefoglalta; NAV lefoglalta;

A helyszínen talált kompresszor gyártmánya, típusa:.....

gyári száma:.....üzemóra számláló állása:.....Teljesítmény(Nm³/h):.....

A helyszínen talált kompresszor gyártmánya, típusa:.....

gyári száma:.....üzemóra számláló állása:.....Teljesítmény(Nm³/h):.....

A kompresszor csatlakoztatva volt: gépkocsihoz; puffertartályhoz;

Csatlakoztatott vagy helyszínen lévő CNG üzemű jármű típusa:.....frsz. -a.....

km számláló állása:.....

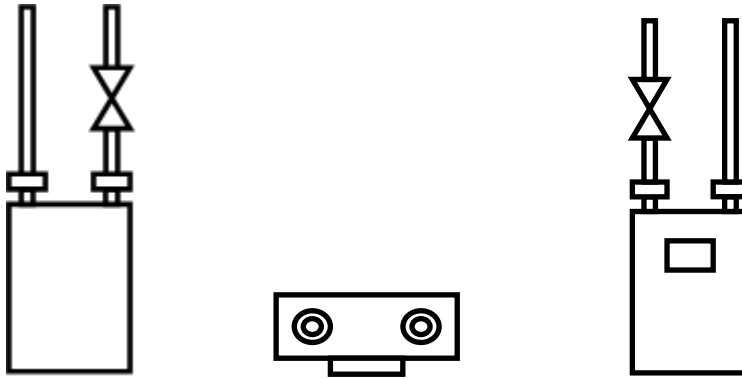
Puffertartály: kompozit.....db.....literes acél.....db.....literes

.....
OPUS TIGAZ Zrt. képviselőjének aláírása

.....
Felhasználó / képviselőjének aláírása

A helyszíni ellenőrzés sorándb fényképfelvételeket és db videófelvételeket készítettünk.

-Fogyasztásmérő berendezésen vagy környezetében észlelt sérülés jelzése az alábbi ábrán:



-Szabálytalan vételezés technikai kialakításának leírása vagy sematikus rajza: (szükség szerint)

Felhasználási helyre vonatkozó adatok:

Felhasználási hely jellege: lakóház, lakás, üdülő, iroda, üzem, műhely, üzlet,
 garázs, vendéglátóhely, közintézmény, egyéb.....

Fogyasztásmérő berendezés felszerelési helye: saját ingatlanon belül, kívül,

Épületben: belül fűtött helyen, belül fűtetlen helyen, épületen kívül,

Más fűtési/energia ellátási mód: van nincs, szilárd, olaj, elektromos, egyéb.....

Melegvízellátás módja: nincs, földgáz, szilárd, elektromos, egyéb:.....

Fűtött alapterület: m² hőszigetelés: van nincs

A földgázellátásról szóló 2008. évi XL. törvény rendelkezéseinek végrehajtására kiadott 19/2009. (I. 30.) Korm. Rendelet 1. számú melléklet (Földgázelosztási Szabályzat) 18.6. pontjában foglaltak alapján a mérőberendezés kötelező szakértői vizsgálatát az elosztói engedélyes köteles igazságügyi szakértői névjegyzékben szereplő szakértővel elvégeztetni, amennyiben a felhasználó a szabálytalan vételezést vitatja. A felhasználó a szabálytalan vételezés vitatásával tudomással veszi azon tájékoztatást, hogy a jogszabályban előírt igazságügyi szakértői vélemény elkészítése érdekében a vizsgálat elvégzéséhez és vélemény elkészítéséhez szükséges mértékig a felhasználó és a felhasználási hely beazonosításához szükséges személyes adatait a földgázelosztó az igazságügyi szakértő részére továbbítja és az igazságügyi szakértő azokat – mint adatfeldolgozó - kezeli.

18.16. A fogyasztásmérő berendezés leszerelése esetén a leszerelést megelőzően a fogyasztásmérő berendezésről, valamint a fogyasztásmérő berendezés becsomagolásáról felvételt vagy fényképet kell készíteni, és annak egy példányát meg kell küldeni vagy át kell adni a felhasználó számára.

A felhasználó / képviselőjének nyilatkozata:*

A fogyasztásmérő berendezés vagy tartozékai (hatósági, gyártói v. engedélyesi jogi zár, biztonsági matrica) sérülését elismerem: igen nem

A szabálytalan földgázvételezés tényét elismerem: igen nem

Az engedély nélküli szerelés tényét elismerem: igen nem

A szabálytalan földgázvételezés vagy engedély nélküli szerelés illetve a fogyasztásmérő berendezés rongálás szerződésszegési jogkövetkezményeit vállalom: igen nem

Az OPUS TIGAZ Zrt képviselőjének a ténymegállapításait vitatom: igen nem

A fenti jogszabályi előírásokat megértettem tudomásul vettem igen nem

Az ellenőrzés során végig jelen voltam: igen nem

A felhasználói tájékoztatót átvettem: igen nem

**Elérhetőségeim: Telefon: Email cím:

Megjegyzés:

A nyilatkozat az általam elmondottakat helyesen tartalmazza:

.....
felhasználó / képviselőjének aláírása

**A felhasználó vagy képviselője tölti ki. (Amennyiben a kitöltést vagy a jkv. aláírását megtagadja, ezt a nyilatkozaton fel kell tüntetni)*

****Megadása nem kötelező**

Az OPUS TIGÁZ Zrt. intézkedései:

- A felhasználási helyet a gázszolgáltatásból kizárta: igen nem
- A fogyasztásmérő berendezést leszerelte: igen nem
- A leszerelt fogyasztásmérő berendezést dobozba vagy műanyag zsákba lezárta: igen nem
- A felhasználó vagy képviselője a lezárást kézjeggyel ellátta: igen nem
- A fogyasztásmérő berendezés igazságügyi szakértői vizsgálatát kezdeményezi: igen nem

Egyéb megjegyzés:

.....

.....

- Megbízott esetén, a meghatalmazás csatolva: igen nem
- A felhasználó / képviselője az ellenőrzés során végig jelen volt: igen nem
- Az ellenőrzés közben eltávozott Távollét:-tól-ig.

A jegyzőkönyv a felek jelenlétében, annak a felhasználó vagy képviselője által történő átolvasását, illetve a részére történt felolvasását követően került aláírásra.

.....
OPUS TIGÁZ Zrt. képviselőjének
aláírása

.....
felhasználó vagy képviselőjének
aláírása

1. tanú:*

2. tanú:*

.....

.....

.....

.....

* Tanút akkor kell bevonni a helyszíni eljárásba, amennyiben a felhasználó vagy képviselője nincs jelen.
(Olvasható név, lakcím, aláírás) (Itt kell rögzíteni a hatóság részéről jelen lévő személy nevét azonosítóját)

Kapják: felhasználó
OPUS TIGÁZ Zrt.

.....
OPUS TIGÁZ Zrt. képviselőjének aláírása

.....
Felhasználó / képviselőjének aláírása